

## Fahrspaß mit gutem Gefühl

Gebrauchtwagenkauf ist Vertrauenssache. Deshalb machen wir hier keine Kompromisse. Ihr Fahrzeug wurde eingehend geprüft und professionell aufbereitet. Doch auch bei sorgfältiger Pflege kann es zu Reparaturfällen kommen. Damit Sie bei unerwarteten Reparaturkosten nicht auf der Strecke bleiben, machen wir Ihnen ein Angebot: Mit der Gebrauchtwagen-Garantie von CarGarantie sind Sie zuverlässig vor finanziellen Überraschungen geschützt. Starten Sie jetzt!

## Das passende Angebot für Sie

Egal, für welches Fahrzeug Sie sich entscheiden: Pkw, Kombi oder Geländewagen – mit der Gebrauchtwagen-Garantie von CarGarantie sind Sie auf der sicheren Seite. Die Garantie ist bis zu einem Fahrzeugalter von 12 Jahren und bis zu einer Gesamtlaufleistung von 200.000 Kilometern erhältlich.

Sie fahren Transporter? Auch dann haben wir das passende Angebot für Sie. Lassen Sie sich von uns beraten.

### Preise für 12 Monate Garantie

bis 90PS/ 66kW	91 PS/67kW 125 PS/92 KW	126 PS/93kW 250 PS/183 kW	ab 251 PS/ 184 kW
<b>373 Euro</b>	<b>425 Euro</b>	<b>537 Euro</b>	<b>790 Euro</b>

### Preise für 24 Monate Garantie

bis 90PS/ 66kW	91 PS/67kW 125 PS/92 KW	126 PS/93kW 250 PS/183 kW	ab 251 PS/ 184 kW
<b>572 Euro</b>	<b>645 Euro</b>	<b>808 Euro</b>	<b>1.437 Euro</b>

Preise inkl. USt.

### Leistungen, die sich auszahlen:

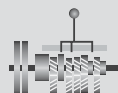
- Umfassender Reparaturkostenschutz
- Liquiditätssicherung im Reparaturfall
- Europaweite Gültigkeit
- Hohe Planungssicherheit
- Wertsteigerung Ihres Fahrzeugs
- Keine finanziellen Vorleistungen im Garantiefall

## Diese Übersicht zeigt Ihnen, welche Baugruppen in Ihrem Garantieuumfang\* enthalten sind:



### Motor

Zylinderblock, Kurbelgehäuse, Zylinderkopf, Zylinderkopfdichtung, Gehäuse von Kreiskolbenmotoren, alle mit dem Ölkreislauf in Verbindung stehenden Innenteile, Steuerriemen, Spannrolle für Steuerriemen, Umlenkrolle für Steuerriemen, Ölkühler, Ölwanne, Öldruckschalter, Ölfiltergehäuse, Schwungscheibe/Zweimassenschwungrad, Antriebsscheibe für Drehmomentwandler, Zahnkranz auf Schwungscheibe/Zweimassenschwungrad/Antriebscheibe.



### Schalt-/Automatikgetriebe

Getriebegehäuse, alle Innenteile des Getriebes, Drehmomentwandler, Steuergerät des Automatikgetriebes, Steuergerät des automatisierten Schaltgetriebes, Kühler für Automatikgetriebe.



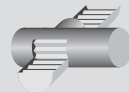
### Achs-/Verteilergetriebe

Getriebegehäuse (Front-, Heck- und Allradantrieb), alle Innenteile des Differentials/Achsantriebs.



### Kraftübertragung

Kardanwellen, Achsantriebswellen, Antriebsgelenke, Radlager, Drehzahlsensoren für Antriebsschlupfregelung, Steuergerät für Antriebsschlupfregelung, Hydraulikeinheit für Antriebsschlupfregelung, Druckspeicher für Antriebsschlupfregelung, Ladepumpe für Antriebsschlupfregelung.



### Lenkung

Mechanisches Lenkgetriebe mit allen Innenteilen, hydraulisches Lenkgetriebe mit allen Innenteilen, Hydraulikpumpe mit allen Innenteilen, elektrischer Lenkhilfemotor, elektronische Bauteile der Lenkung.



### Bremsen

Hauptbremszylinder, Bremskraftverstärker, Hydropneumatik-Pumpe, Hydropneumatik-Druckspeicher, Hydropneumatik-Druckregler, Vakuumpumpe, Bremssattel, Radbremszylinder der Trommelbremse, Bremskraftregler, Bremskraftbegrenzer, ABS-Steuergerät, ABS-Hydraulikeinheit, ABS-Drehzahlfühler.



### Kraftstoffanlage

Kraftstoffpumpe, Einspritzpumpe, Hochdruckpumpe, elektronische Bauteile des Motormanagements, Turbolader.



### Elektrische Anlage

Generator, Generator-Regler, Starter, elektronische Bauteile der Zündanlage, Zündkabel, elektrische Leitungen der elektronischen Einspritzanlage, Zündspule, Vorglührelais/-steuergerät, Zentral-elektronikbox, Kombiinstrument (Schalttafeleinheit), Bordcomputer, Steuergeräte (ausgenommen Navigation, Beleuchtung, Fahrwerk, Audio, Video, Radar), Scheibenwischermotor, Scheinwerferwaschmotor, Heizungslüftermotor, Signalhorn.



### Kühlsystem

Wasserkühler des Motors, Heizungswärmetauscher, Thermostat, Wasserpumpe, Visco-/Thermolüfter, Lüfterkupplung, Thermo-schalter.



### Abgasanlage

Elektronische Bauteile der Abgasreinigungsanlage.



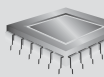
### Sicherheitssysteme

Airbag-Steuergerät, Gurtstraffer-Steuergerät, Sitzbelegungssensor, Crash-Sensor, Kabelsätze, elektrische Steckverbindungen, Lenkradkontaktteil.



### Klimaanlage

Kompressor, Verdampfer, Kondensator, Lüfter.



### Komfortelektrik

Fensterheber-Schalter, Fensterheber-Motor, Fensterheber-Steuergerät, Schiebedach-Schalter, Schiebedach-Motor, Schiebedach-Steuergerät, Zentralverriegelung-Schalter, Zentralverriegelung-Motor, Zentralverriegelung-Steuergerät, Türschloss, Frontscheibenheizungselemente (ausgenommen Bruchschäden), Heckscheibenheizungselemente (ausgenommen Bruchschäden).

\*Gemäß den Bedingungen G15WA der CG Car-Garantie Versicherungs-AG.

## So bremsen Sie Reparaturkosten aus

Im Garantiefall kommt CarGarantie bis zu einer Gesamtleistung von 150.000 Kilometern für die Lohn- und Materialkosten auf. Sie beteiligen sich lediglich mit einem geringen Eigenanteil von **130 Euro**.

Auch ab einer Gesamtleistung von mehr als 150.000 Kilometern sind Sie bis zu einer Höhe von 2.000 Euro vor unerwarteten Reparaturkosten geschützt. Bei Fahrzeugen mit mehr als 250 PS oder mehr als 183 kW übernimmt CarGarantie sogar Schäden bis 3.000 Euro.

**Tip:** Damit Ihr Reparaturkostenschutz greift, müssen Sie die vom Hersteller vorgeschriebenen Pflege- und Wartungsintervalle einhalten. Sprechen Sie mit uns, wir nehmen diese Arbeiten gerne für Sie vor.

## Schneller Service ist unsere Stärke

Was tun, wenn ein Garantiefall eintritt? Ganz einfach: Im Inland wenden Sie sich an uns. Wir beheben den Schaden und rechnen direkt mit CarGarantie ab. Das bedeutet für Sie bequeme und unkomplizierte Unterstützung. Und wenn wir nicht direkt vor Ort sind, melden Sie den Garantiefall der 24-Stunden-Hotline von CarGarantie. Die Reparatur kann dann in jeder Vertragswerkstatt der gefahrenen Marke durchgeführt werden – europaweit.

## Experten am Steuer

Die CG Car-Garantie Versicherungs-AG gehört seit über 43 Jahren zu den führenden und erfahrensten Garantiespezialisten in Europa. Die meisten namhaften Importeure sowie rund 23.000 qualifizierte Autohäuser aller Marken arbeiten mit CarGarantie zusammen.

Vertrauen Sie auf unsere Kompetenz. Ihr Autohaus Kastler und Car-Garantie stehen Ihnen im Garantiefall zuverlässig zur Seite.

## Mehr Wert für Ihr Auto

Wenn Sie sich für eine Garantie von CarGarantie entscheiden, erhalten Sie Ihre persönlichen Garantiedokumente. Das hat für Sie echte Vorteile, die sich nicht zuletzt bei einem Weiterverkauf bezahlt machen:

- Die CarGarantie-Unterlagen verbrieften Ihren Garantieanspruch.
- Sie dokumentieren die regelmäßige Werkstattpflege Ihres Autos.
- Bei einem Halterwechsel innerhalb der Garantiezeit ist die Garantie übertragbar.



Nutzen Sie jetzt Ihre Chance auf mehr Sicherheit im Reparaturfall!

*Autohaus*  
**KASTLER**  
*Freistadt*

Linzer Str.67  
4240 Freistadt, Oberösterreich  
Telefon: 07942 / 74229  
Fax: 07942 / 74229-22

Druckfehler und Änderungen vorbehalten.  
AT – xxxxxx.0 – 0iz – Stand: 03/2014

# FLATBASIS

## Die Garantie für Ihren Gebrauchtwagen.



*Autohaus*  
**KASTLER**  
*Freistadt*

Tel. 07942 / 742 29  
[www.autohaus-kastler.at](http://www.autohaus-kastler.at)